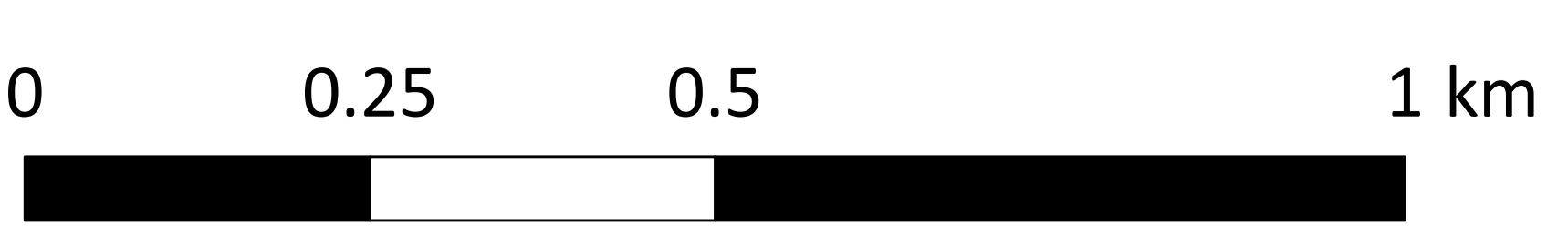
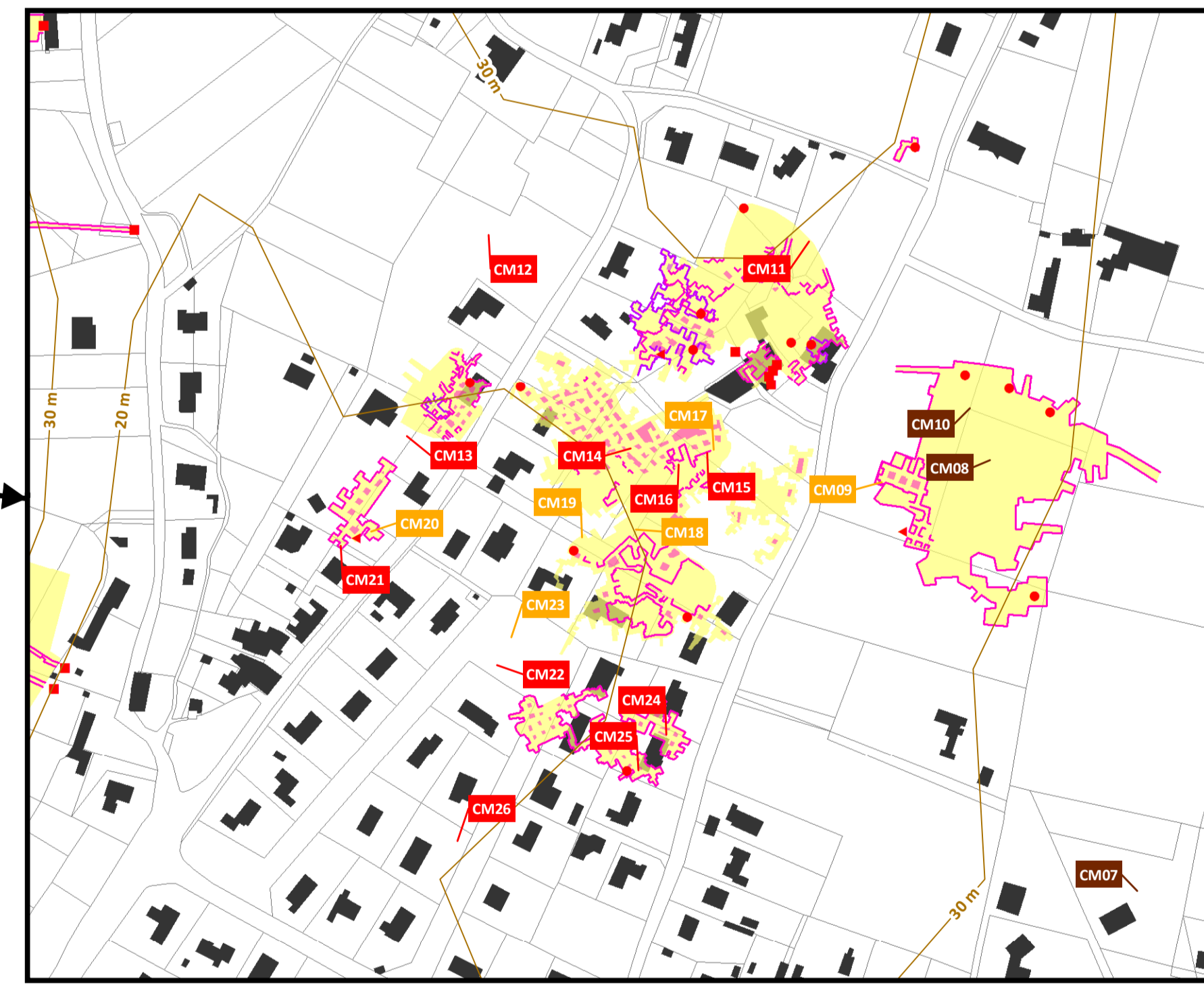
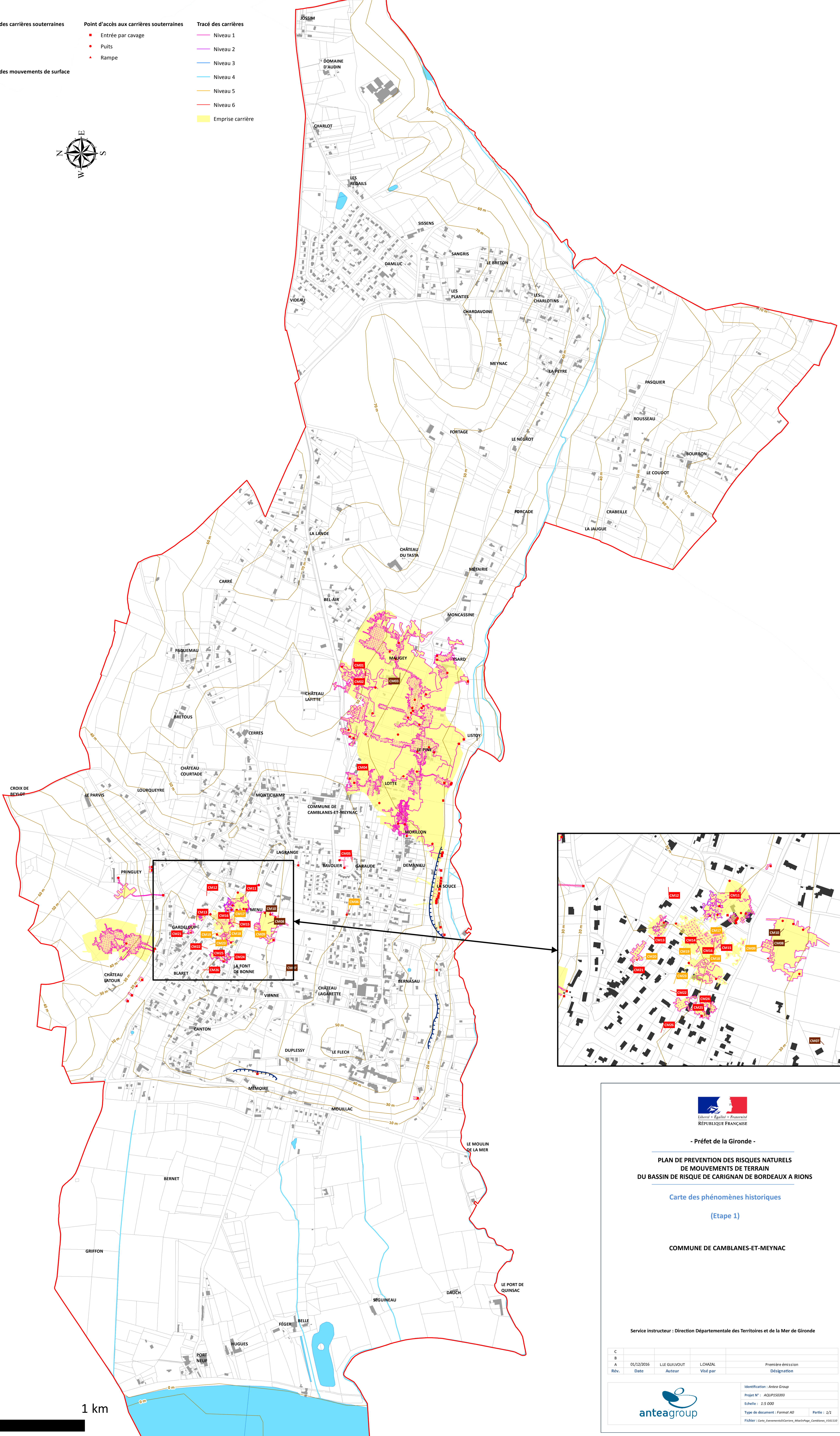
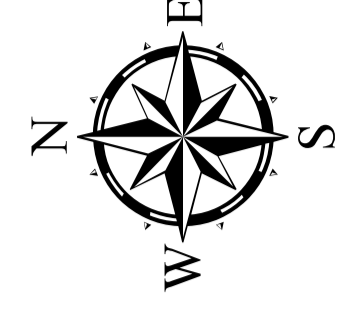



**Légende**

- |                           |   |   |                            |
|---------------------------|---|---|----------------------------|
| <b>Données générales</b>  | <b>Phénomènes historiques liés à des carrières souterraines</b> | <b>Point d'accès aux carrières souterraines</b> | <b>Tracé des carrières</b> |
| ■ Bâtimens                | ■ Affaissement  | ■ Entrée par cavage                             | — Niveau 1                 |
| □ Limite parcellaire      | ■ Effondrement  | ● Puits   | — Niveau 2                 |
| □ Limite communale        | ■ Fontis  | ▲ Rampe   | — Niveau 3                 |
| — Cours d'eau             | <b>Phénomènes historiques liés à des mouvements de surface</b>  |   | — Niveau 4                 |
| — Limite de talus rocheux | ■ Chute de blocs  |   | — Niveau 5                 |
|                           | ■ Coulée de boue  |   | — Niveau 6                 |
|                           | ■ Eboulement  |   | ■ Emprise carrière         |
|                           | ■ Glissement  |   |                            |





Liberté • Égalité • Fraternité  
RÉPUBLIQUE FRANÇAISE

- Préfet de la Gironde -


**PLAN DE PREVENTION DES RISQUES NATURELS  
DE MOUVEMENTS DE TERRAIN  
DU BASSIN DE RISQUE DE CARIGNAN DE BORDEAUX A RIONS**

Carte des phénomènes historiques  
(Etape 1)

COMMUNE DE CAMBLANES-ET-MEYNAC

Service instructeur : Direction Départementale des Territoires et de la Mer de Gironde

C	01/12/2016	LLE GUILVOUT	LLOAZAL	Première émission
A				
Rév.	Date	Auteur	Visé par	Désignation



Identification : Anteagroup  
Projet N° : AQP150383  
Echelle : 1:5 000  
Type de document : Format A0  
Partie : 1/2  
Fichier : Carte\_Fenetre2016Carte\_MiseAuge\_Camblanes\_V201110